

# Arbeitsanweisung für Tetraeder-Zucker

Kunden-Nr. Z24 \_\_\_\_\_  
Bitte nicht beschriften, Nr. wird von uns vergeben.



# Zuckertueten-24

In der Florinskaul 6 · 56218 Mülheim-Kärlich  
Tel. 01805 - 555 728 · Fax 02 61 - 291 68 11  
e-Mail: info@zuckertueten-24.de

An  
Zuckertueten-24.de  
In der Florinskaul 6  
56218 Mülheim-Kärlich

## Wichtige Informationen (BITTE ANKREUZEN!)

### Anzahl der Druckfarben

einfarbig  zweifarbig  dreifarbig  vierfarbig (CMYK)

### Ihre Hausfarben

HKS \_\_\_\_\_ HKS \_\_\_\_\_ HKS \_\_\_\_\_  
eventuelle Farbabweichungen sind  
drucktechnisch bedingt möglich!

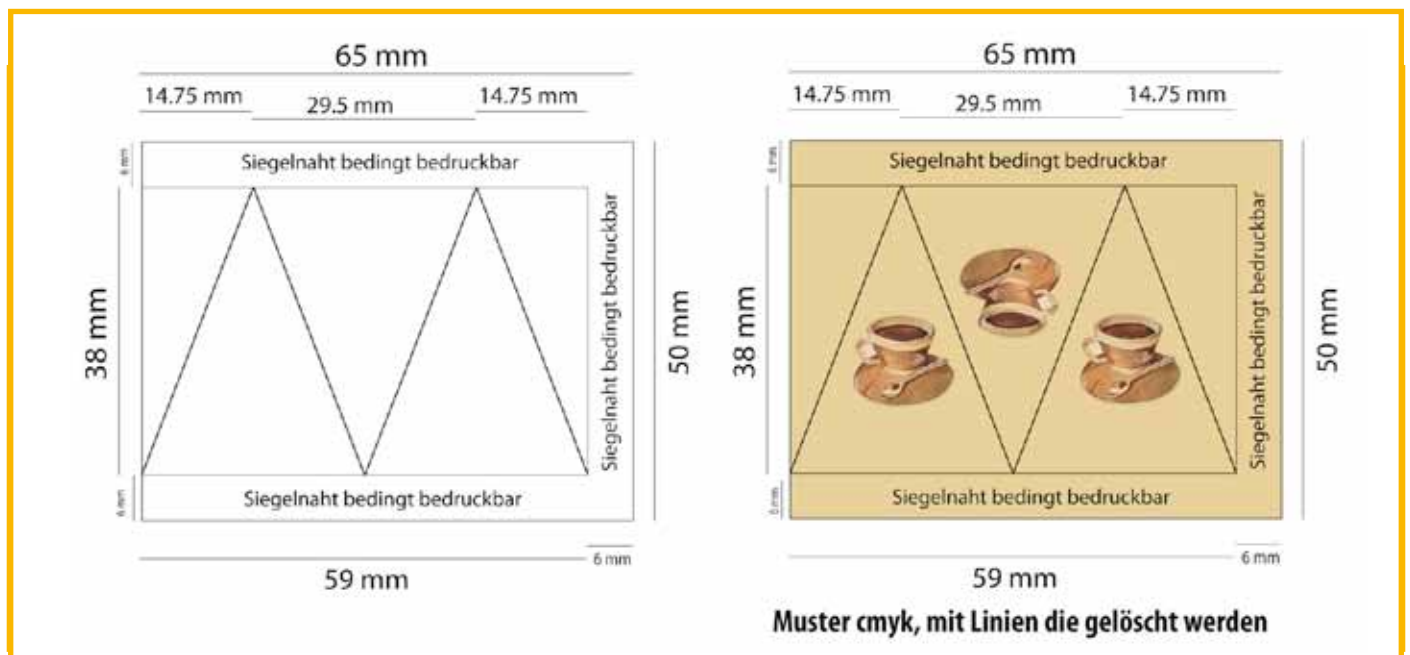
Ansprechpartner \_\_\_\_\_

Hier bitte Ihre Adresse angeben:

Name/Firma \_\_\_\_\_ Straße \_\_\_\_\_

PLZ \_\_\_\_\_ Ort \_\_\_\_\_

Telefon \_\_\_\_\_ Fax \_\_\_\_\_ e-Mail \_\_\_\_\_



### Lieferung Ihrer Daten zur Fertigung Ihrer Druckvorlage

- Bilder bitte mit mindestens 300 dpi liefern.  
Modus RGB, CMYK oder Graustufen.
- Digital-Kamera-Daten (JPG) sind ebenfalls möglich.
- Bei Fotos auf Papierabzügen bitte auf Qualität achten!
- Gedruckte Papiervorlagen ergeben in der Regel eine schlechte Wiedergabe.
- Gedruckte Vorlagen sollten DIN A4-Größe nicht überschreiten.  
Bitte auf gute Qualität achten.
- Filmvorlagen aus Ihrer Druckerei (anderer Aufträge) sind nicht verwendbar.
- Bei allen Daten, insbesondere von PC-Daten, bitte  
Schriften in Pfade umwandeln (vektorisieren) bzw.  
mitliefern.
- Bevorzugte Datenformate sind: ai, eps, tiff, psd, bmp, pdf.

- Bitte keine offenen Programm-Dateien schicken.  
Vor Erstellen einer PDF-X3-Datei alle Schriften in Pfade verwan-  
deln. Bilder und Logos nicht vergessen!
- Corell-Draw oder Word sind ungeeignet, diese Daten können nur  
einen Entwurf darstellen. Auch eine PDF von einer Word,- oder  
einer CorellDraw-Datei ist nicht geeignet.

**Selbstverständlich legen wir Ihr Motiv auch mit zusammen-  
gewürfelten Vorlagen und Daten in unserer Grafik an. Dabei  
ist natürlich eine gute Qualität der Vorlagen wichtig.**

Bei Farbbildern und SW-Bildern ist es nötig, diese Dateien in ein  
spezielles Farbprofil für den Flexodruck zu konvertieren. Diese Arbeiten  
werden von unserem Grafiker ausgeführt.

Gedruckt wird im Flexo-Druck (48er oder 54er Raster)  
Farbwachsa. Ca. 20%  
Bitte kleine Schriften nicht mehrfarbig anlegen.