

# Arbeitsanweisung

## SR-7



Kunden-Nr. ZS \_\_\_\_\_  
Bitte nicht beschriften, Nr. wird von uns vergeben.

**ZUCKERTUETEN-24.DE**

Tel. 0 26 30 / 9 64 80 10 · Fax 0 26 30 / 9 64 80 11  
e-Mail: info@zuckertueten-24.de

An  
zuckertueten-24.de  
Mirabellenweg 3  
56218 Mülheim-Kärlich

### Wichtige Informationen (BITTE ANKREUZEN!)

#### Anzahl der Druckfarben

einfarbig  zweifarbig  dreifarbig  vierfarbig (CMYK)

#### Ihre Hausfarben in Pantone

--	--	--

eventuelle Farbabweichungen sind drucktechnisch bedingt möglich!

Firmenname \_\_\_\_\_

Ansprechpartner \_\_\_\_\_

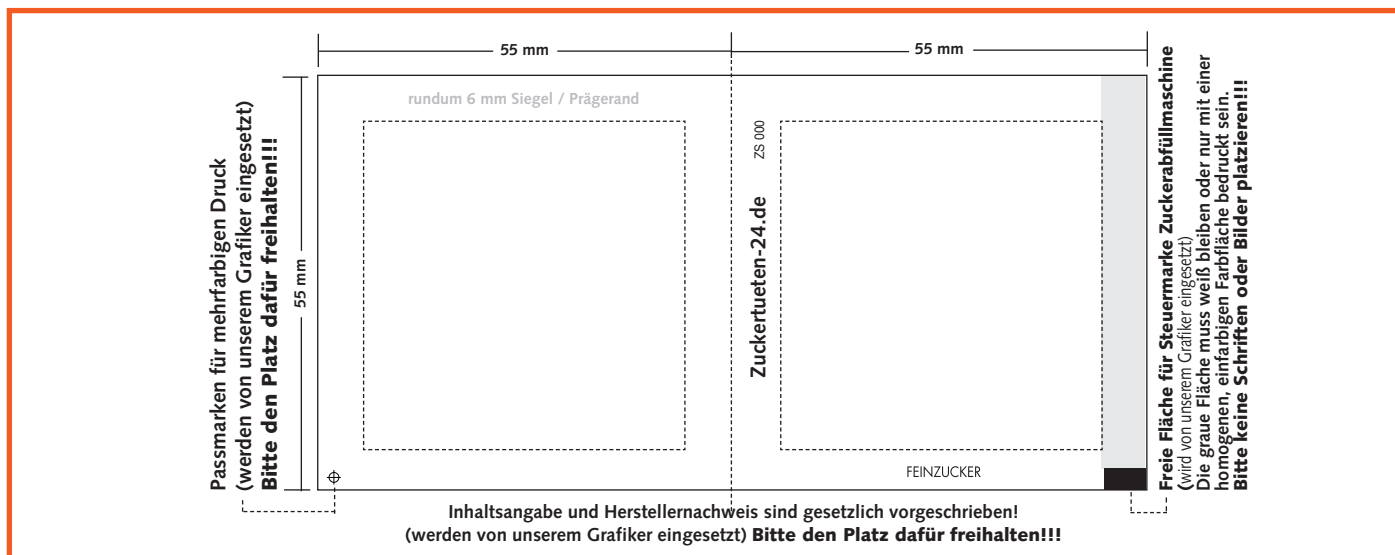
Straße / Hausnr. \_\_\_\_\_

PLZ / Ort \_\_\_\_\_

Telefon / Fax \_\_\_\_\_

E-Mail \_\_\_\_\_

Internet \_\_\_\_\_



#### Lieferung Ihrer Daten zur Fertigung Ihrer Druckvorlage

- Bilder bitte mit mindestens 300 dpi liefern. Modus RGB, CMYK oder Graustufen.
- Digital-Kamera-Daten (JPG) sind ebenfalls möglich.
- Bei Fotos auf Papierabzügen bitte auf Qualität achten!
- Gedruckte Papiervorlagen ergeben in der Regel eine schlechte Wiedergabe.
- Gedruckte Vorlagen sollten DIN A4-Größe nicht überschreiten. Bitte auf gute Qualität achten.
- Filmvorlagen aus Ihrer Druckerei (anderer Aufträge) sind nicht verwendbar.
- Bei allen Daten, insbesondere von PC-Daten, bitte Schriften in Pfade umwandeln (vektorisieren) bzw. mitliefern.
- Bevorzugte Datenformate sind: ai, eps, tiff, psd, bmp, pdf.

- Bitte keine offenen Programm-Dateien schicken. Vor Erstellen einer PDF-X3-Datei alle Schriften in Pfade wandeln. Bilder und Logos nicht vergessen!
- Corell-Draw oder Word sind ungeeignet, diese Daten können nur einen Entwurf darstellen. Auch eine PDF von einer Word,- oder einer CorellDraw-Datei ist nicht geeignet.

**Selbstverständlich legen wir Ihr Motiv auch mit zusammen-gewürfelten Vorlagen und Daten in unserer Grafik an. Dabei ist natürlich eine gute Qualität der Vorlagen wichtig.**

Bei Farbbildern und SW-Bildern ist es nötig, diese Dateien in ein spezielles Farbprofil für den Flexodruck zu konvertieren. Diese Arbeiten werden von unserem Grafiker ausgeführt.

Gedruckt wird im Flexo-Druck (48er oder 54er Raster)  
Farbwachsa. Ca. 20%  
Bitte kleine Schriften nicht mehrfarbig anlegen.